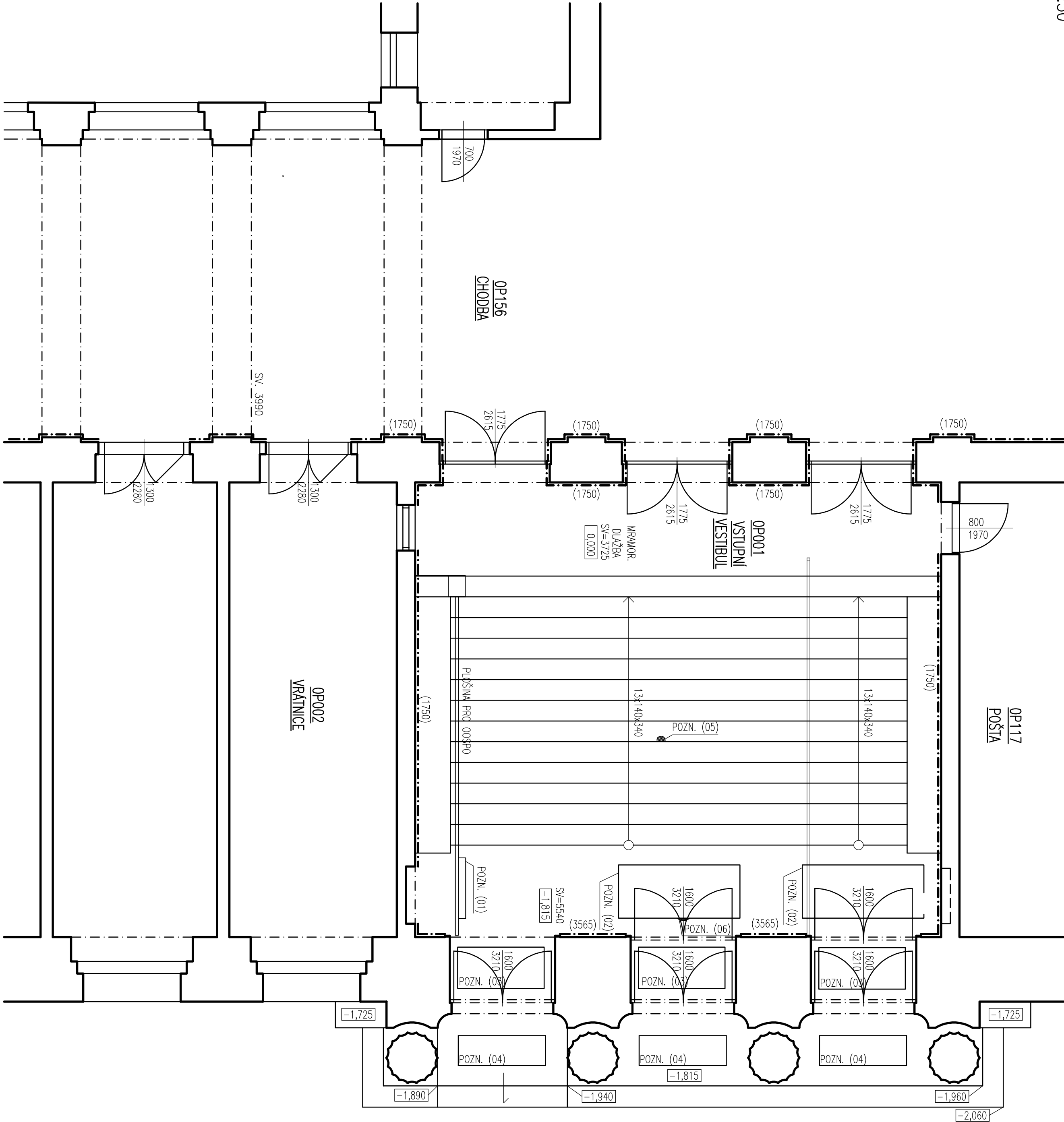


STÁVAJÍCÍ STAV – PŮDORYS 1NP
M1:50



LEGENDA MÍSTNOSTÍ:

Č.M.	NÁZEV MÍSTNOSTI	PLOCHA [m ²]	PODLAHA	OZN.	ÚPRAVA POVrchU	POZNÁMKA
OP001	VESTIBUL	71,89	MRAMOROVÁ DLAŽBA	S01	ŠTIKOVÁ OMÍTKA	MRAMOROVÝ OKRAJ / 1750/
OP002	VRÁTNICE	--	--	--	--	--
OP117	POŠŤA	--	--	--	--	--
OP156	CHODBA	--	MRAMOROVÁ DLAŽBA	S01	ŠTIKOVÁ OMÍTKA	MRAMOROVÝ OKRAJ / 1750/

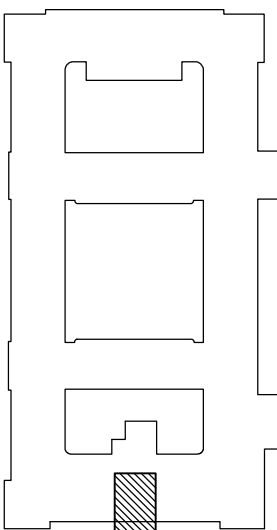
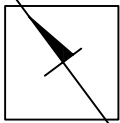
LEGENDA MATERIÁLŮ

STÁVAJÍCÍ ZDVO

POZNÁMKY:

- 1) NA STAVBĚ MUSÍ BÝT VŽDY DODRŽENY VŠECHNY PRACOVNÍ, TECHNOLOGICKÉ A TECHNICKÉ POSTUPY A DOPORUČENÍ VÝROBČŮ JEDNOTLIVÝCH STAVEBNÍCH SYSTÉMŮ A MATERIÁLŮ DLE ČSN A SOUVISEJÍCÍCH PŘEDPISŮ.
- 2) PŘI PROVÁDĚNÍ PRÁCI JE POTŘEBA VŽDY DODRŽOVAT BEZPEČNOST A OCHRANU ZDRAVÍ DLE AKTUÁLNÍCH PRAVNÍCH PŘEDPISŮ.
- 3) VŠEČERÉ STAVEBNÍ PRÁCE MUSÍ PROBIHAT V KOORDINACI SE VŠEMI SOUVISEJÍCÍMI PROJEKTY A JEDNOTLIVÝMI PROFESEMI.
- 4) ZHOTOVITEL STAVBY SI MUSÍ VŠECHNY ROZMĚRY NA STAVBĚ OVĚŘIT A PŘÍPADNĚ UPRAVIT PŘED REALIZACÍ A OBJEDNÁVKOU MATERIÁLŮ. V PŘÍPADĚ VÝRAZNÝCH ODCHEYLK BUDĚ ZHOTOVITEL KONTAKTOVAT PROJEKTANTA S ODSOUHLASENÍM PŘÍPADNÝCH ÚPRAV
- 5) PROSTUPY BUDOU ŘEŠENY V SOULADU S JEDNOTLIVÝMI PROFESNÍM VŘTÁNÍM NEBO PŘI REALIZACI JEDNOTLIVÝCH KONSTRUKCÍ. VŠEČERÉ PROSTUPY BUDOU ŘEŠENY V SOULADU S POŽÁRNĚ-BEZPEČNOSTNÍM ŘEŠENÍM DLE JEDNOTLIVÝCH PROFESÍ.
- 6) PŘED REALIZACÍ ÚPRAVY PODLAH PROVEŘĚ ZHOTOVITEL VÝŠKU FINÁLNÍ NAŠLAPNÉ VRSŤVY VE VZTAHU KE STÁVAJÍCÍM DVEŘNÍM OTVORŮM. DLE POTŘEBY SE VÝŠKA NAŠLAPNÉ VRSŤVY ÚPRAVÍ.

- POZN. (01) – ŠIMKA SCHODIŠŤOVÁ PLOŠINA PRO 00SP0
POZN. (02) – STÁVAJÍCÍ ČISTICI ZÓNA 1995x875 mm
POZN. (03) – STÁVAJÍCÍ ČISTICI ZÓNA 1420x680 mm
POZN. (04) – STÁVAJÍCÍ ČISTICI ZÓNA 1430x490 mm
POZN. (05) – POŠKOZENÁ ČÁST SCHODIŠŤOVÉHO STUPNĚ
POZN. (06) – POŠKOZENÁ ČÁST PODLAHY V OKOLÍ ČISTICI ZÓNY



Název akce:		Investor:	
KOUNICOVA 26, BRNO - OPRAVA HLAVNÍHO VSTUPU		Správa železnic, státní organizace Dělná 10037 110 00 Praha 1	
Díleč část - problematika: ARCHITEKTONICKO-STAVEBNÍ ŘEŠENÍ LD projekt s.r.o., Lesnárova 2856/6, 628 00 Brno, IČ: 283 99 562		Měřítko 1:50 Č. výřezu: D.1.1.1	
Opisovatel projektant: Výpravce:		Datum: Formát:	
Ing. Lukáš Danek, Ph.D. Ing. Lukáš Danek, Ph.D.		09/2021 6 x A4	
Stupeň dokumentace:		Zakázka č.:	
Dokumentace pro provedení stavby			
Obsah výřezu: STÁVAJÍCÍ STAV - PŮDORYS 1NP			